

**CIĘŻAR SKRZYDŁA DRZWI**

max. 25 kg (HP25)  
max. 40 kg (HP40)

**PROWADNICA**

ALUMINIOWA

**GRUBOŚĆ DRZWI**

16 ÷ 40 mm

**SZEROKOŚĆ DRZWI**

max. 600 mm (HP25)  
max. 750 mm (HP40)



INSTRUKCJA  
MONTAŻU

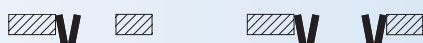


INSTRUKCJA  
MONTAŻU



**System do składanych drzwi przejściowych, drzwi szaf, zabudów wnek i podziału pomieszczeń.**

**Uwaga: ciężar 25 lub 40 kg dotyczy każdego panelu (skrzydła) drzwi.**



Zestawy z prowadnicą do drzwi dwuskrzydłowych, do 25 kg

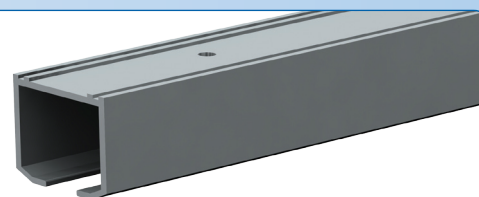
nr kat.	opis	długość prowadnicy
221-300	zestaw HP 2/25/120	1200 mm
221-301	zestaw HP 2/25/150	1500 mm

Zestawy z prowadnicą do drzwi dwuskrzydłowych, do 40 kg

nr kat.	opis	długość prowadnicy
221-320	zestaw HP 2/40/120	1200 mm
221-321	zestaw HP 2/40/150	1500 mm

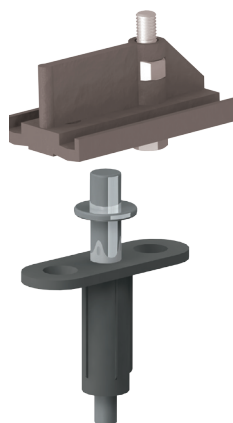
Skład zestawu z prowadnicą

nr kat.	opis	ilość
	prowadnica aluminiowa H1	1 szt.
215-092	wózek HP25	1 szt.
215-093	wózek HP40	
132-021	czop górny z osadą	1 szt.
132-022	czop dolny z osadą	1 szt.
134-121	zawias 25 kg	3 szt.
134-102	zawias 40 kg	
	wkręty	1 kpl.
	instrukcja montażu	1 egz.



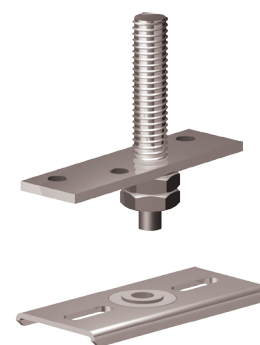
prowadnica aluminiowa otworowana H1

nr kat. 132-021



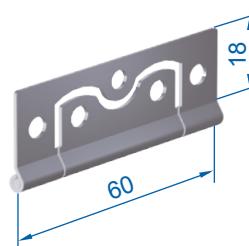
czop górny z osadą

nr kat. 132-022



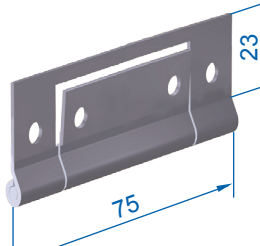
czop dolny z osadą

nr kat. 134-121



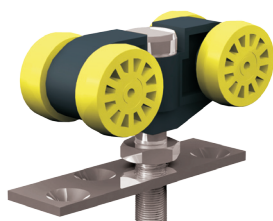
zawias 25 kg

nr kat. 134-102



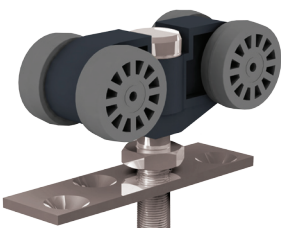
zawias 40 kg

nr kat. 215-092



wózek HP25

nr kat. 215-093



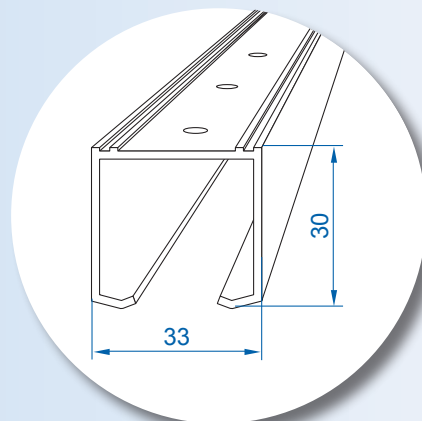
wózek HP40



zestaw na 2 skrzydła



zestaw na 4 skrzydła



#### Komplety złączek do drzwi dwuskrzydłowych

nr kat.	opis	HP 2/25	HP 2/40
229-026	HP 2/25 kpl. złączek HERKULES PLUS do 25 kg		
229-028	HP 2/40 kpl. złączek HERKULES PLUS do 40 kg		
Skład kompletu złączek		HP 2/25	HP 2/40
215-092	wózek HP 25	1 szt.	-
215-093	wózek HP 40	-	1 szt.
132-021	czop górny z osadą	1 szt.	1 szt.
132-022	czop dolny z osadą	1 szt.	1 szt.
134-121	zawias 25 kg	3 szt.	-
134-102	zawias 40 kg	-	3 szt.
	wkręty	1 kpl.	1 kpl.
	instrukcja montażu	1 egz.	1 egz.

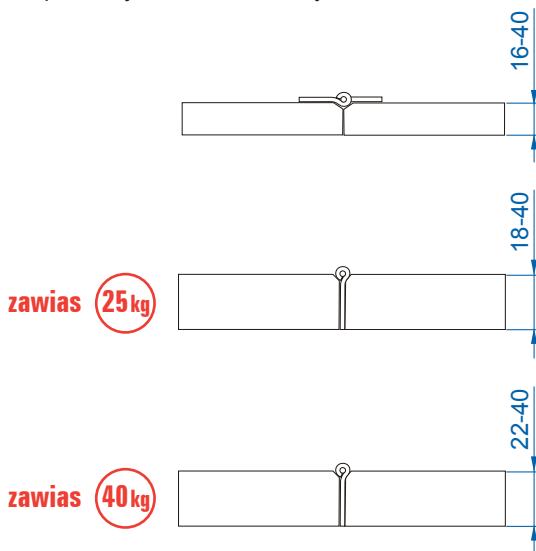
#### Dostępne długości prowadnic

nr kat.	opis	długość
214-380	H1/120 prowadnica aluminiowa	1200 mm
214-371	H1/150 prowadnica aluminiowa	1500 mm
214-372	H1/180 prowadnica aluminiowa	1800 mm
214-373	H1/200 prowadnica aluminiowa	2000 mm
214-375	H1/240 prowadnica aluminiowa	2400 mm
214-377	H1/300 prowadnica aluminiowa	3000 mm
214-378	H1/400 prowadnica aluminiowa	4000 mm
214-379	H1/600 prowadnica aluminiowa	6000 mm

#### Elementy dostępne poza zestawem

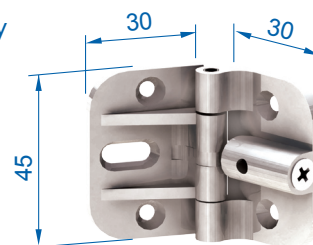
nr kat.	opis
134-126	zawias sprężynowy, srebrny
219-489	prowadnik 1102
214-866	1109/200 ceownik stalowy, 25x17 mm, długość 2000 mm
214-867	1109/300 ceownik stalowy, 25x17 mm, długość 3000 mm
214-818	1109/400 ceownik stalowy, 25x17 mm, długość 4000 mm
214-819	1109/500 ceownik stalowy, 25x17 mm, długość 5000 mm
214-820	1109/600 ceownik stalowy, 25x17 mm, długość 6000 mm

Dwa sposoby montażu zawiasów:  
na płaszczyźnie lub na krawędzi drzwi:



nr kat. 134-126

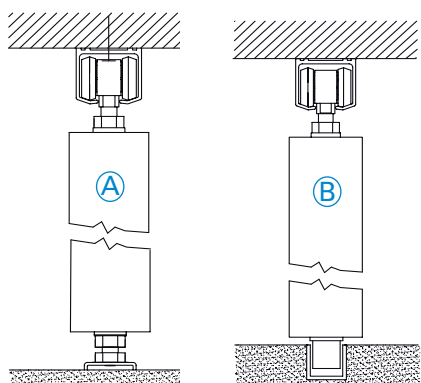
zawias  
sprężynowy  
srebrny



montaż tylko  
na płaszczyźnie  
drzwi



Wymiary  
montażowe  
na następnej  
stronie.



Alternatywne rozwiązania prowadzenia dolnego:

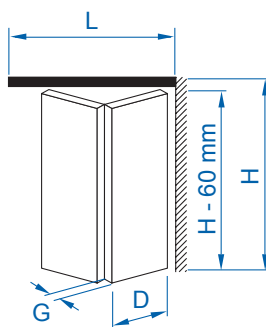
A - brak prowadzenia dolnego,

B - ceownik wpuszczany w podłogę, przewód z tuleją zamocowany do drzwi.



$$D_{[mm]} = \frac{L_{[mm]} - X - 5_{[mm]}}{2}$$

$$D_{[mm]} = \frac{L_{[mm]} - 2X - 8_{[mm]}}{4}$$



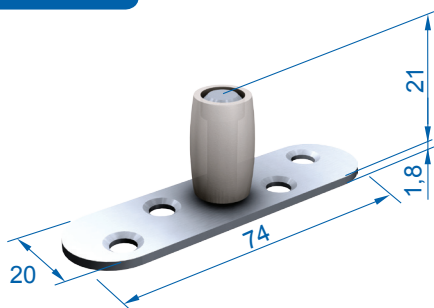
max. ciężar skrzydła	D maks. szerokość skrzydła
25 kg	600 mm
40 kg	750 mm

L - długość przewodnicy [mm]  
D - szerokość skrzydła drzwi [mm]  
G - grubość skrzydła drzwi [mm]  
X - współczynnik zmiany szerokości drzwi związanej z ich grubością  
H - wysokość światła otworu

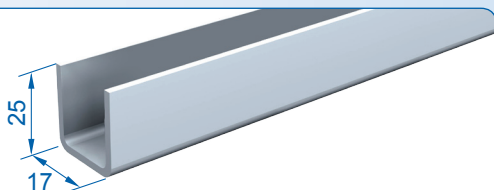
G	16	18	22	25	28	32	40
X	2	2	3	3	4	4	6

Prowadzenie dolne do drzwi intensywnie użytkowanych.

nr kat. 219-489



przewodnik 1102



ceownik stalowy ocynkowany 25x17 mm

#### Ceownik 25x17 mm, dostępne długości

nr kat.	opis
214-866	1109/200 ceownik stalowy, 25x17 mm, długość 2000 mm
214-867	1109/300 ceownik stalowy, 25x17 mm, długość 3000 mm
214-818	1109/400 ceownik stalowy, 25x17 mm, długość 4000 mm
214-819	1109/500 ceownik stalowy, 25x17 mm, długość 5000 mm
214-820	1109/600 ceownik stalowy, 25x17 mm, długość 6000 mm

#### Prowadniki do ceownika 25x17 mm

219-489	1102 przewodnik z tuleją do ceownika 25x17 mm
---------	---

Większy wybór przewodników i przewodnic dolnych na str. 58-59.